

Pflege modern studieren in Ludwigsburg!

Deine Wahl – wir bieten drei Wege zum Bachelor:



1.

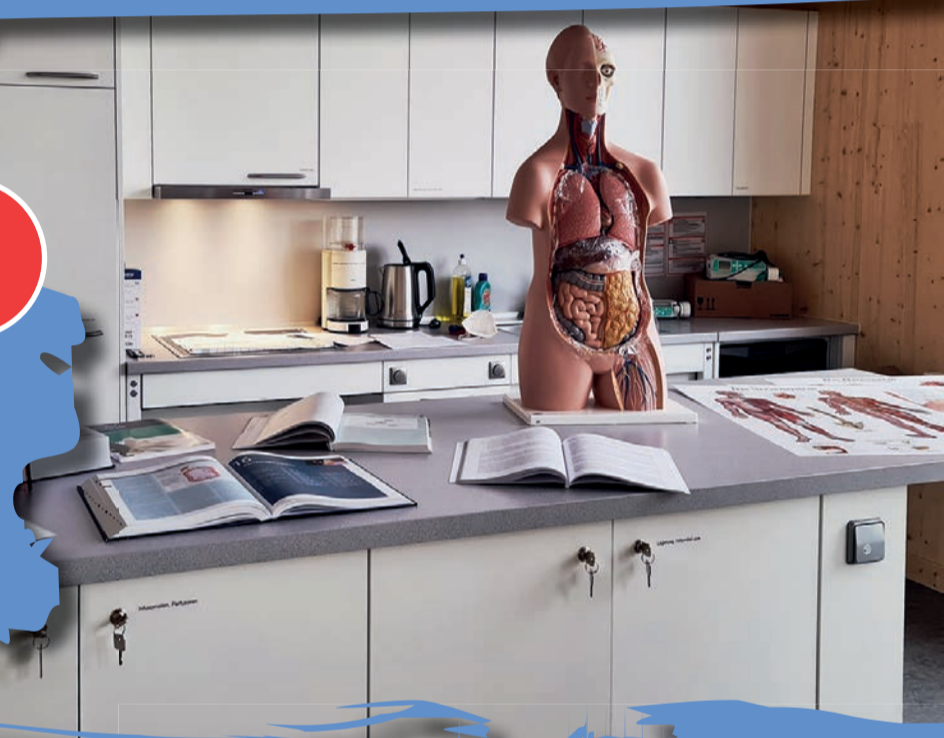
Bachelor of Science Pflege – Pflegefachfrau / Pflegefachmann

primärqualifizierendes Vollzeitstudium, Abschluss
mit Berufszulassung nach sieben Semestern

Bachelor of Arts Pflege

Ausbildungsintegriertes Modell:
Kombination von Studium mit der Berufsaus-
bildung in den Fachschulen unserer Partner

2.



3.

Bachelor of Arts Pflege

Berufsbegleitendes Modell für
examinierte Pflegekräfte



➔ www.eh-ludwigsburg.de